

โปรแกรมท่องเที่ยว จังหวัดเชียงราย (3 วัน 2 คืน)

วันที่ 1

6:55 – 8:20 น. ออกเดินทางจาก ท่าอากาศยานดอนเมือง ไป ท่าอากาศยานแม่ฟ้าหลวง เชียงราย (สายการบิน Airasia เที่ยวบิน FD3199)

(1) พระตำหนักดอยตุง + สวนแม่ฟ้าหลวง



พิกัด GPS : 20.29119 , 99.81136

เวลาทำการ : 7:00 – 16:30 น.

ค่าเข้าชม : 90+90 = 180 บาท/คน (ผู้สูงอายุลดราคา 50%)

รายละเอียดเพิ่มเติม :

- ทั้งสองที่อยู่ติดกัน สามารถเดินไปเยี่ยมชมได้เลย

(2) วัดพระธาตุดอยตุง



พิกัด GPS : 20.32735 , 99.82490

เวลาทำการ : 8:00 – 17:00 น.

รายละเอียดเพิ่มเติม :

- มีจุดชมวิวยกบันวัดพระธาตุดอยตุง จากบริเวณด้านหลังวัดต้องเดินเข้าไปอีก 400 เมตร

(3) ผ่าน ผาฮี้ และ ผาหมี บนทางหลวงหมายเลข 1149

➢ ลานปฏิบัติกรรมดอยช้างมูบ



พิกัด GPS : 20.33766 , 99.81104

➢ บ้านผาฮี้



พิกัด GPS : 20.35243 , 99.82523

- มีจุดชมวิว + ลานสาวกอดที่เป็นที่ตั้งของชิงช้าเผ่าอาข่าประจำหมู่บ้าน

➢ จุดชมวิวดอยผาหมี



พิกัด GPS : 20.38661 , 99.84232

(4) อุทยานแห่งชาติถ้ำหลวง-ขุนน้ำนางนอน



พิกัด GPS : 20.38202 , 99.87231

เวลาทำการ : 8:00 – 16:30 น.

รายละเอียดเพิ่มเติม :

- (1) ต้องจอดรถไว้ที่ลานจอดรถ (มีฝั่งเหนือ+ใต้) แล้วนั่งรถสองแถวของชุมชนเข้าไป (ราคา 20 บาท/คน)
- (2) รถสองแถวของชุมชน จะแวะจอดให้ 2 ที่ (แจ้งคนขับอีกที่) คือ
 1. ทางเข้า อุทยานแห่งชาติถ้ำหลวง-ขุนน้ำนางนอน (ปากถ้ำหลวง) แล้วต้องนั่งรถรางของอุทยานฯ เข้าไปยังบริเวณปากถ้ำหลวงอีกที่ (ค่าโดยสารแล้วแต่จะบริจาคลงกล่อง)
 2. ทางเข้า สระขุนน้ำมรกต (ขุนน้ำนางนอน) โดยต้องเดินเข้าไปเองประมาณ 200 เมตร

(5) ป้ายเหนือสุดแดนสยามที่อำเภอแม่สาย + ตลาดแม่สาย



พิกัด GPS : 20.44300 , 99.88120

รายละเอียดเพิ่มเติม :

- ป้ายอยู่ด้านหลังด่านตรวจคนเข้าเมือง ต้องเดินอ้อมไปด้านหลัง
- ตลาดแม่สาย อยู่บน ถ.พหลโยธิน สามารถจอดรถริมถนนได้

== พักที่ โรงแรมสยามไทรแองเกิ้ล อ.เชียงใหม่ จ.เชียงราย ==

วันที่ 2

(1) สกายวอล์คผาเงาสามแผ่นดิน ที่วัดพระธาตุผาเงา



พิกัด GPS : 20.24471 , 100.10869

เวลาทำการ : 7:30 – 18:00 น.

ค่าเข้าชม : 40 บาท/คน

รายละเอียดเพิ่มเติม :

- ต้องจอดรถไว้ที่ลานวัดพระธาตุผาเงา แล้วนั่งรถกระบะขึ้นไปบนดอยค่า 30 บาท/คน



- จุดแวะที่น่าสนใจอื่นๆ

(1) วิหารหลวงพ่อดาเงา

(2) พระบรมธาตุพุทธนิมิตเจดีย์ อยู่บนยอดเขาขึ้นไป 1 กิโลเมตร ด้านหลังวัดพระธาตุผาเงา ใกล้กับสกายวอล์คฯ

(2) จุดชมวิวสามเหลี่ยมทองคำ



พิกัด GPS : 20.35309 , 100.08246

รายละเอียดเพิ่มเติม :

- เปิด 24 ชม. จอดรถริมถนนได้เลย
- ล่องเรือแม่น้ำโขง + ชมวิวสามเหลี่ยมทองคำ (ติดต่อท่าเรือแถวนั้น ราคาเหมาเรือขนาดกลาง 800 บาท)

(3) ถนน "ริเวอร์ฟรอนท์ เชียงของ" ริมแม่น้ำโขง อ.เชียงของ



พิกัด GPS : 20.26588 , 100.40603

รายละเอียดเพิ่มเติม :

- ร้านอาหารเที่ยงกินบริเวณนี้ ถ้าสภาพอากาศดีสามารถเดินเล่นบนถนนริมแม่น้ำโขงได้
- จอดรถไว้ที่ "วัดพระแก้ว" แล้วเดินไปถนนริเวอร์ฟรอนท์ เชียงของ ได้เลย

(4) ดอยผาดั้ง



พิกัด GPS : 19.93116 , 100.51916

เวลาทำการ : 5:00 – 18:30 น.

รายละเอียดเพิ่มเติม :

- สามารถขับรถไปจอดที่ลานจอดแล้วเดินต่อไปยังจุดชมวิวดังๆ โดยมีจุดที่น่าสนใจ คือ

- | | |
|-------------------------------|---------------------------|
| (1) จุดชมวิวดาบองค์ประดู่สยาม | (2) จุดชมวิวช่องผาขาด |
| (3) จุดชมทะเลหมอกเนิน 102 | (4) จุดชมทะเลหมอกเนิน 103 |

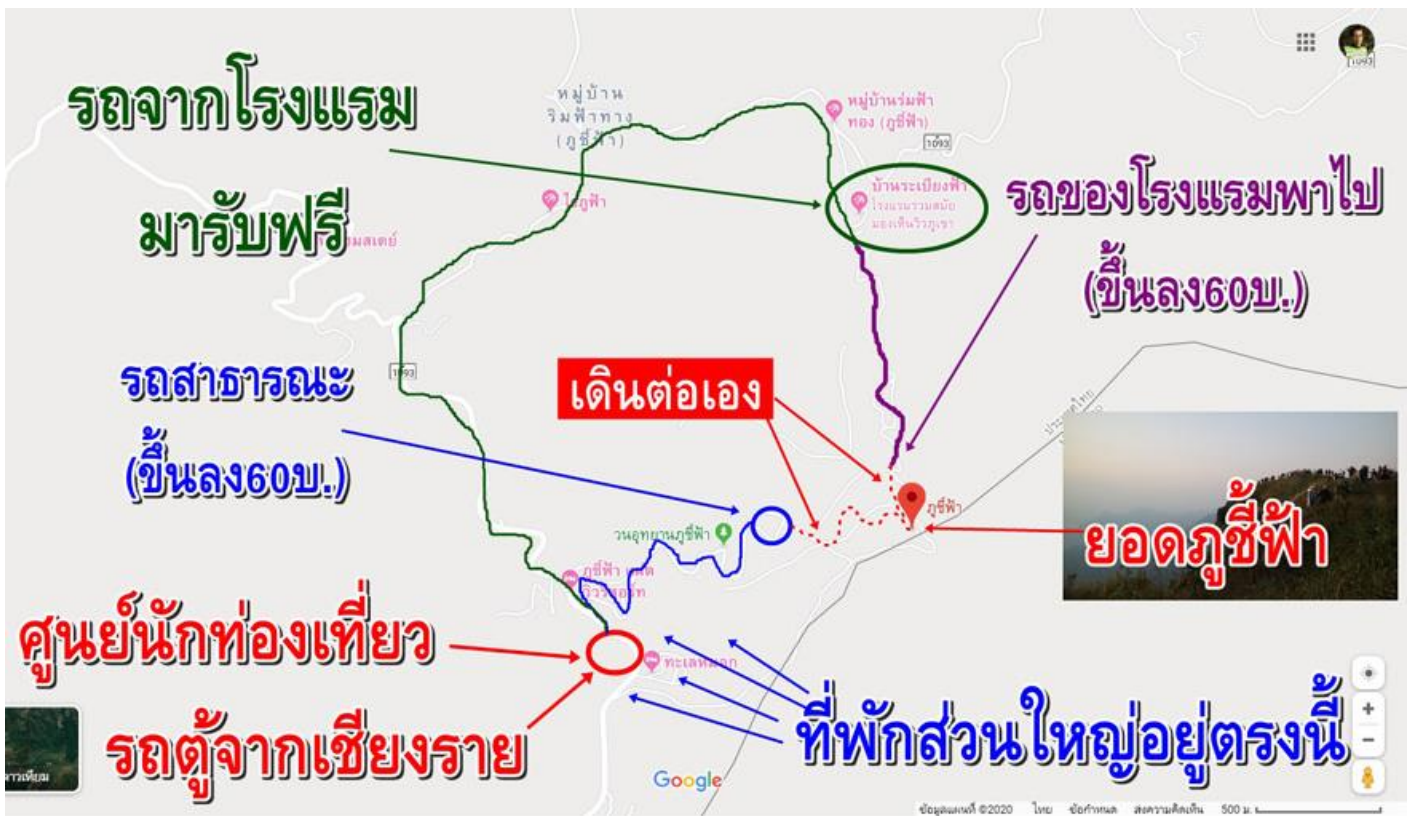


ระยะทางการเดินสู่จุดชมวิวดังๆ บนดอยผาดั้ง

ศาลาอนุสรณ์นายพลหลี่	ระยะทาง 100 เมตร
พระพุทธรูป	ระยะทาง 150 เมตร
ป่าหินขุนนาง	ระยะทาง 250 เมตร
ช่องเขาขาด	ระยะทาง 350 เมตร
เนิน 102	ระยะทาง 450 เมตร
เนิน 103	ระยะทาง 950 เมตร

องค์การบริหารส่วนตำบลโป
053-710300 , 053-918265

== พักที่ บ้านพักภูชี้ฟ้ารีสอร์ท (<https://www.facebook.com/Phucheefa>) อ.เทิง จ.เชียงราย ==



- จุดบริการรับส่ง ขึ้น-ลง ภูชี้ฟ้า มีค่าบริการ 40+40 = 80 บาท/คน โดยมี 6 จุด ดังนี้

- (1) บริเวณลานกางเต็นท์อุทยานฯ
- (2) บริเวณลานเวทีกลางหมู่บ้าน
- (3) สามแยกทางขึ้นอุทยานฯ
- (4) บริเวณลานกิจกรรมร้านค้าชุมชน
- (5) บริเวณลานกางเต็นท์ (ภูชี้ฟ้า@ภูชี้ฟ้า รีสอร์ท)
- (6) บริเวณลานผาผึ้งหรือลาน อบต.

(2) วัดร่องขุน



พิกัด GPS : 19.82462 , 99.76152

เวลาทำการ : 8:00 – 18:00 น.

รายละเอียดเพิ่มเติม :

- ออกแบบสร้างโดย อ.เฉลิมชัย โฆษิตพิพัฒน์ จุดที่ดึงดูดนักท่องเที่ยวเป็นจำนวนมาก คือ พระอุโบสถสีขาวบริสุทธิ์ที่งดงามราวปราสาทบนสวรรค์

(3) วัดห้วยปลากั้ง



พิกัด GPS : 19.94932 , 99.80716

เวลาทำการ : 7:00 – 21:30 น.

รายละเอียดเพิ่มเติม :

- องค์เจ้าแม่กวนอิมขนาดใหญ่ที่สุดในประเทศไทยมีความสูงประมาณ 79 เมตร สามารถขึ้นลิฟท์ไปชั้น 25 เพื่อชมวิวได้ (ค่าขึ้นลิฟท์ 20 บาท/คน)

(4) กาดหลวงเชียงใหม่ (ตลาดสดเทศบาล 1)

พิกัด GPS : 19.90992 , 99.82877 (วัดมุงเมือง) หรือ 19.90848 , 99.82987 (จุดรับฝากรถเอกชน)

รายละเอียดเพิ่มเติม :

- จอดรถไว้ริมถนน หรือจุดรับฝากรถเอกชน (ค่าจอด 30 บาท) หรือที่วัดมุงเมือง (ค่าจอด 20 บาท)

18:25 – 19:35 น. ออกเดินทางจาก ท่าอากาศยานแม่ฟ้าหลวง เชียงราย ไป ท่าอากาศยานดอนเมือง (สายการบิน Airasia เที่ยวบิน FD3210)

ระยะทางที่ใช้ในการเดินทาง

สถานที่	ระยะทาง (กิโลเมตร)	เวลาเดินทาง
ท่าอากาศยานแม่ฟ้าหลวง เชียงราย -> พระตำหนักดอยตุงฯ	49	1 ชั่วโมง
พระตำหนักดอยตุงฯ -> วัดพระธาตุดอยตุง	6	15 นาที
วัดพระธาตุดอยตุง -> อุทยานแห่งชาติถ้ำหลวง-ขุนน้ำนางนอน	18	40 นาที
อุทยานแห่งชาติถ้ำหลวง-ขุนน้ำนางนอน -> ป้ายเหนือสุดแดนสยาม	9	20 นาที
ป้ายเหนือสุดแดนสยาม -> โรงแรมบริเวณ อ.เชียงใหม่	38	45 นาที
โรงแรมบริเวณ อ.เชียงใหม่ -> วัดพระธาตุผาเงา	6	10 นาที
วัดพระธาตุผาเงา -> จุดชมวิวสามเหลี่ยมทองคำ	14	20 นาที
จุดชมวิวสามเหลี่ยมทองคำ -> ถนน "ริเวอร์ฟรอนท์ เชียงของ"	63	1 ชั่วโมง
ถนน "ริเวอร์ฟรอนท์ เชียงของ" -> ดอยผาดั้ง	60	1.5 ชั่วโมง
ดอยผาดั้ง -> อุทยานแห่งชาติภูชี้ฟ้า	26	45 นาที
อุทยานแห่งชาติภูชี้ฟ้า -> วัดร่องขุน	90	2 ชั่วโมง
วัดร่องขุน -> วัดห้วยปลากั้ง	20	25 นาที
วัดห้วยปลากั้ง -> กาดหลวงเชียงรายฯ	8	20 นาที
กาดหลวงเชียงรายฯ -> ท่าอากาศยานแม่ฟ้าหลวง เชียงราย	10	20 นาที
รวมทั้งหมด	417	-

วิธีการเดินทางท่องเที่ยว จังหวัดเชียงราย (3 วัน 2 คืน)

วันที่ 1

6:55 – 8:20 น. ออกเดินทางจาก ท่าอากาศยานดอนเมือง ไป ท่าอากาศยานแม่ฟ้าหลวง เชียงราย (สายการบิน Airasia เที่ยวบิน FD3199)

(1) พระตำหนักดอยตุง + สวนแม่ฟ้าหลวง

พิกัด GPS : 20.29119 , 99.81136

1.) ออกจากสนามบิน ขับตรงไป ไปทาง ถ.พหลโยธิน



2.) ตรงไป แล้วเลี้ยวขวาไปทาง อ.แม่สาย แล้วขับตรงไปเรื่อยๆ บน ถ.พหลโยธิน ตามป้าย อ.แม่สาย



3.) ขับไปตามป้าย อ.แม่สาย



4.) เลี้ยวซ้ายไปทาง ดอยตุง บนทางหลวงหมายเลข 1149



5.) ขับตรงไปบนทางหลวงหมายเลข 1149 แล้วชิดซ้ายไปทาง "ดอยตุง สายเก่า" คือทางหลวงหมายเลข 1388



6.) ขับตรงขึ้นลงเขาไปตามทางหลวงหมายเลข 1388 ก็ถึงแล้ว



(2) วัดพระธาตุดอยดง

พิกัด GPS : 20.32735 , 99.82490

- 1.) ขับตรงต่อไปบนทางหลวงหมายเลข 1388 ก็จะมาบรรจบกับทางหลวงหมายเลข 1149 อยู่ดี โดยขับตรงไปไม่นาน ให้ชิดขวาไปทางหลวงหมายเลข 1389 (เป็นทางสายเก่าจะใกล้กว่า แต่แคบเคี้ยวกว่า)



- 2.) ขับจนสุดทางก็ถึงเลย



(3) ผ่าน ผาฮี้ และ ผาหมี บนทางหลวงหมายเลข 1149

- สถานปฏิบัติกรรมดอยข้างมูบ

พิกัด GPS : 20.33766 , 99.81104

- บ้านผาฮี้

พิกัด GPS : 20.35243 , 99.82523

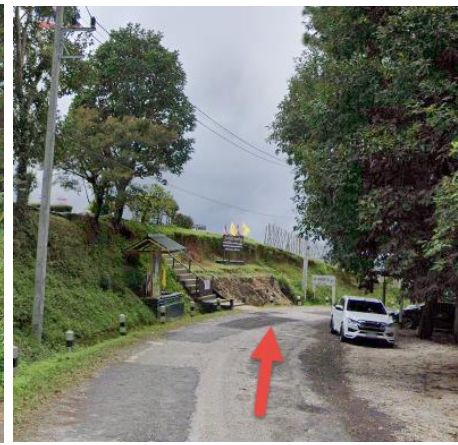
- จุดชมวิวดอยผาหมี

พิกัด GPS : 20.38661 , 99.84232

(4) อุทยานแห่งชาติถ้ำหลวง-ขุนน้ำนางนอน

พิกัด GPS : 20.39930 , 99.84752 และ 20.38202 , 99.87231

1.) ขับตรงไปต่อบนทางหลวงหมายเลข 1390 แล้วเลี้ยวขวาไปทาง "ป่าดอยช้างมูบ" แล้วขับไปตามทางหลวงหมายเลข 1149 (จะผ่านจุดชมวิวดามข้อ (3) เลย)



2.) พอเลยจุดชมวิวดอยผาหมีไปแล้ว ให้ชิดขวาไปทางบ้านผาหมี (พิกัด GPS : 20.39930 , 99.84752)



3.) ขับไปตามทางไม่ไกลมาก ให้เลี้ยวขวาไปตามป้าย "ถ้ำหลวง" แล้วตรงไปไม่ไกล เลี้ยวขวาก็ถึงแล้ว



(5) ป้ายเหนือสุดแดนสยามที่อำเภอแม่สาย + ตลาดแม่สาย

พิกัด GPS : 20.44300 , 99.88120

1.) ขับย้อนกลับออกมาทางเดิม แล้วเลี้ยวขวา ตรงไปเรื่อยๆ จะออกมา ถ.พหลโยธิน



2.) ขับตรงไปเรื่อยๆบน ถ.พหลโยธิน ก็ถึงแล้ว



(6) โรงแรมที่พัก บริเวณ อ.เชียงแสน

พิกัด GPS : 20.26293 , 100.09202

1.) ขับกลับออกมา แล้วเลี้ยวซ้ายไปทาง อ.เชียงแสน แล้วขับตรงไป บนทางหลวงหมายเลข 1290



2.) ขับตรงไปตามป้าย อ.เชียงแสน จนสุดขอบริมแม่น้ำโขง ถึงตัวเมือง อ.เชียงแสน เลย

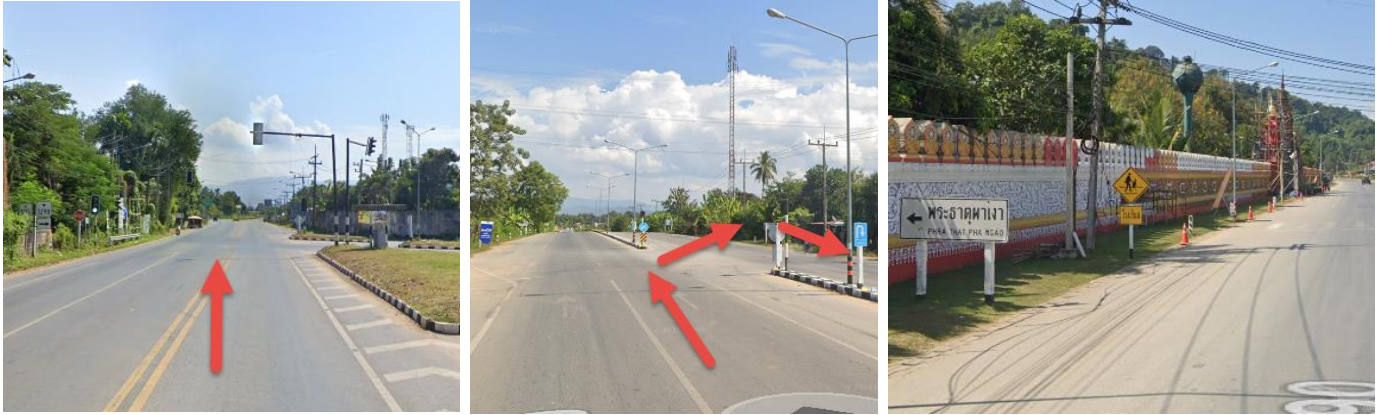


วันที่ 2

(1) สกายวอล์คผาเงาสามแผ่นดิน ที่วัดพระธาตุผาเงา

พิกัด GPS : 20.24471 , 100.10869

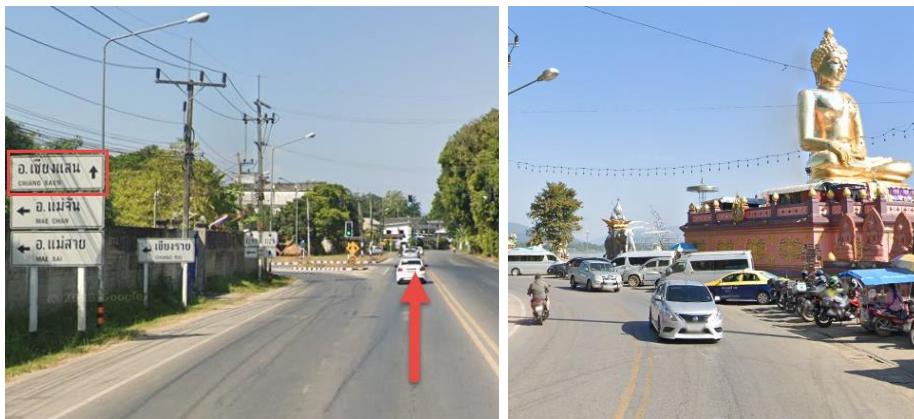
1.) ขับตรงไปตามทางหลวงหมายเลข 1290 แล้วกลับรถก็ถึงแล้ว อยู่ทางซ้ายมือ



(2) จุดชมวิวยสามเหลี่ยมทองคำ

พิกัด GPS : 20.35309 , 100.08246

1.) เลี้ยวออกจากวัด ขับตรงไปตามทางหลวงหมายเลข 1290 ก็ถึงแล้ว จอดรถริมถนนได้เลย



(3) ถนน "ริเวอร์ฟรอนท์ เชียงของ" ริมน้ำโขง อ.เชียงของ

พิกัด GPS : 20.26588 , 100.40603

1.) ขับกลับมาทางเดิม บนทางหลวงหมายเลข 1290 ตามป้าย อ.เชียงของ



2.) เจอทางแยก ให้เลือกเลี้ยวขวาไปทาง อ.เชียงของ ตามทางหลวงหมายเลข 1290 แล้วขับตรงไปจนสุดทาง เจอสสามแยกให้เลี้ยวขวาไปทาง อ.เชียงของ และขับตรงไปไม่กี่กิโลก็ถึงจุดจอดรถ ที่วัดพระแก้ว



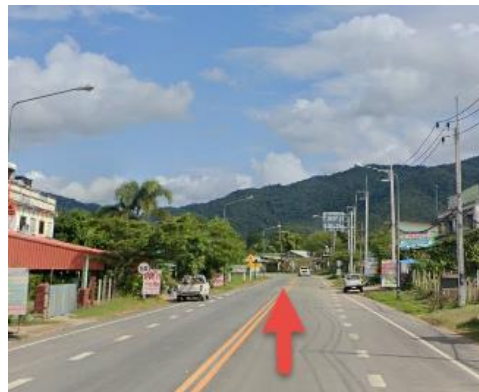
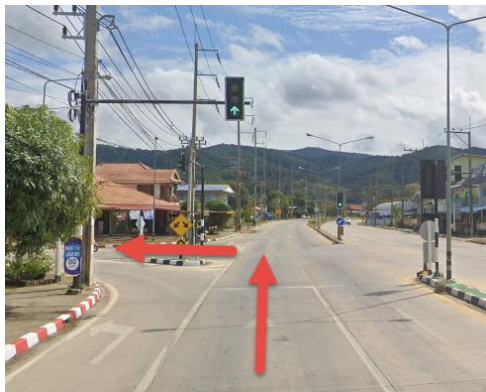
(4) ดอยผาดั้ง

พิกัด GPS : 20.13674 , 100.42228 และ 19.93116 , 100.51916

1.) ขับตรงต่อไปบนทางหลวงหมายเลข 1020



2.) เลี้ยวซ้ายที่ แยกบ้านลง (พิกัด GPS : 20.13674 , 100.42228) เข้าสู่ทางหลวงหมายเลข 1155



3.) จะผ่าน อ.เวียงแก่น ให้เลี้ยวขวาไปทาง อ.เทิง / ภูชี้ฟ้า



4.) ขับตรงไปตามทางหลวงหมายเลข 1155 จนถึง แยกปางหัด แล้วเลี้ยวซ้ายไปทาง ผาดัง เข้าสู่ทางหลวงชนบทหมายเลข 4029



5.) พอใกล้ถึงจะมีทางแยก ให้ชิดขวา (ถ้าชิดซ้ายจะอ้อมเข้าไปในหมู่บ้าน) แล้วเลี้ยวขวาอีกทีก็ถึงแล้ว (จะเป็นทางหลวงหมายเลข 1093) จะเป็นทางขึ้นเขาไปจอดรถด้านบนได้เลย



(5) อุทยานแห่งชาติภูชี้ฟ้า

พิกัด GPS : 19.84542 , 100.44248

1.) ขับกลับออกมาทางเดิม แล้วตรงไปตามทางหลวงหมายเลข 1093 ก็ถึงทางขึ้นภูชี้ฟ้าแล้ว



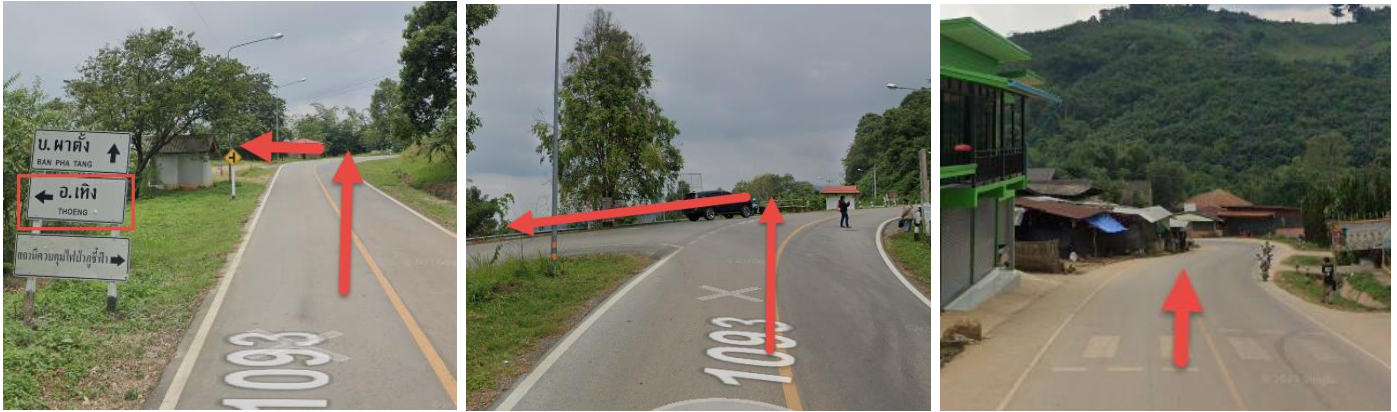
วันที่ 3

(1) วัดร่องขุน

พิกัด GPS : 19.82462 , 99.76152

เส้นทางที่ 1 : ภูชี้ฟ้า -> ภูหลวงถึง (ทางหลวงชนบท ชร.4018) [พิกัด GPS : 19.87116 , 100.32449]

1.) ขับย้อนกลับไปทิศทางเดียวกับดอยผาดั้ง บนทางหลวงหมายเลข 1093 ไม่นไกลมาก แล้วเลี้ยวซ้ายไปทาง อ.เทิง แล้วขับตรงไปตามทาง



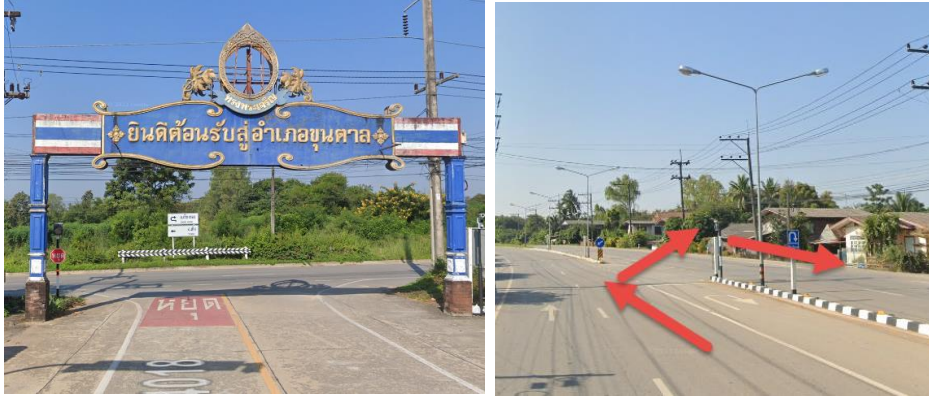
2.) เลี้ยวขวาหักข้อศอกไปทาง อ.เวียงแก่น แล้วขับตรงไปตามทาง



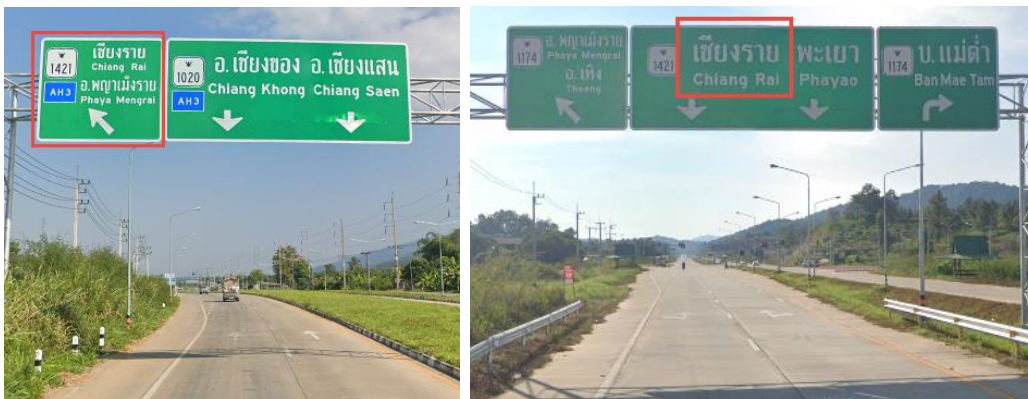
3.) เลี้ยวชิดซ้ายไปทาง อ.ขุนตาล เข้าสู่ ทางหลวงชนบท ชร.4018 จะผ่าน ภูหลวงถึง



4.) เมื่อออกมาได้ตรงทางออกจะเจอซุ้มทางเข้า/ออก ประตูสุกชีฟ้า เป็นทางหลวงหมายเลข 1020 ให้เลี้ยวซ้ายออกไปแล้วกลับรถ



5.) ขับตรงไปไม่กี่ไกล ให้เลี้ยวซ้ายไปทาง เชียงราย เข้าสู่ทางหลวงหมายเลข 1421 แล้วขับตรงไปตาม ป้ายเชียงราย



6.) พอขับจนสุดทาง ให้เลี้ยวขวาไปตามป้ายเชียงราย เข้าสู่ทางหลวงหมายเลข 1020 บริเวณแยกบ้านหัวดอย



เส้นทางที่ 2 : ภูชี้ฟ้า -> ทต.หวาง อ.เทิง [พิกัด GPS : 19.67997 , 100.25161]

1.) ขับตรงต่อไปบนทางหลวงหมายเลข 1093 จนสุดทาง แล้วเลี้ยวซ้ายไปทาง อ.เทิง



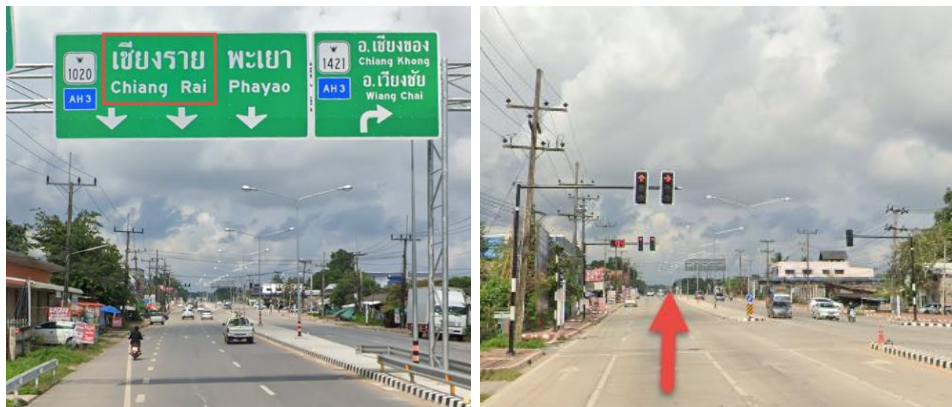
2.) เข้าสู่ทางหลวงหมายเลข 1155 ก็ขับตรงไปจนสุดทาง จะผ่าน ทต.หวาง แล้วเจอแยกให้เลี้ยวขวา เข้าสู่ทางหลวงหมายเลข 1021 แล้วขับตรงไปตามป้าย เชียงราย



3.) ขับตรงไปเรื่อยๆ ก็จะเข้ามาเป็นทางหลวงหมายเลข 1020 แทน ก็ให้ขับตรงไปตามป้าย เชียงราย

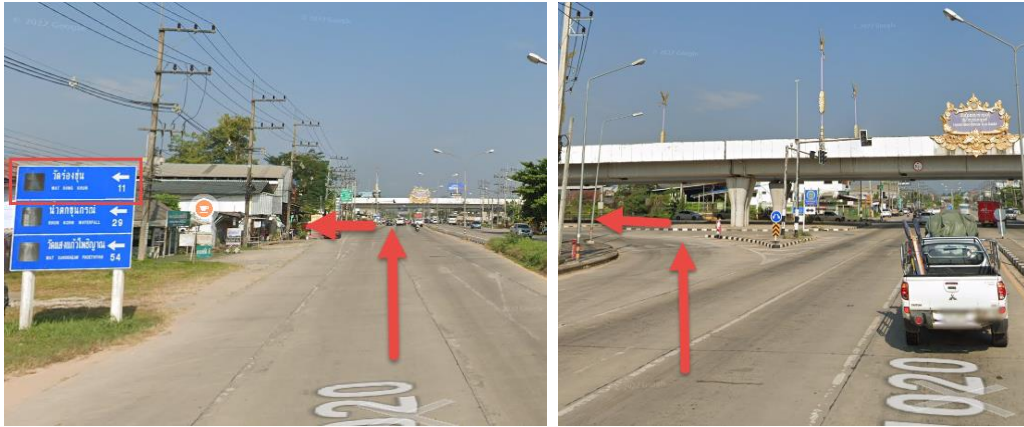


4.) ก็จะมารวมกับของเส้นทางที่ 1 คือบริเวณแยกบ้านหัวดอย



จากแยกบ้านหัวดอย [พิกัด GPS : 19.84046 , 99.87400]

1.) ขับตรงไปตามทางหลวงหมายเลข 1020 แล้วเลี้ยวซ้ายไปตามป้ายวัดร่องขุน



2.) แล้วเลี้ยวซ้ายอีกที ไปตามป้ายวัดร่องขุน + พะเยา จะเข้าสู่ ถ.พหลโยธิน ให้ขับตรงไปเรื่อยๆ



3.) ให้ เลี้ยวขวาไปทางน้ำตกขุนกรณ์ ก็ถึงวัดร่องขุนแล้ว



(2) วัดห้วยปลากั้ง

พิกัด GPS : 19.94932 , 99.80716

1.) ขับย้อนกลับออกมาบน ถ.พหลโยธิน ขับตรงไปแล้วเลี้ยวซ้ายไปทาง อ.แม่สาย



2.) เข้าสู่ทางหลวงหมายเลข 131 (ถนนเลียบเมืองเชียงรายด้านตะวันตก) ขับตรงไปตามป้าย อ.แม่สาย



3.) จะมีซอยทางเข้าอยู่ทางซ้ายมือ ขับเข้าไปไม่กี่กิโลก็ถึงแล้ว



(3) กาดหลวงเชียงใหม่ (ตลาดสดเทศบาล 1)

พิกัด GPS : 19.90992 , 99.82877 (วัดมุงเมือง) หรือ 19.90848 , 99.82987 (จุดรับฝากรถเอกชน)

1.) ขับย้อนกลับออกมาจากซอย แต่ให้ตรงไปทางเชียงใหม่ จะเป็นทางหลวงหมายเลข 1207



2.) ขับตรงไปบนทางหลวงหมายเลข 1207 พอเลย กปภ.เชียงใหม่ ให้เลี้ยวซ้าย



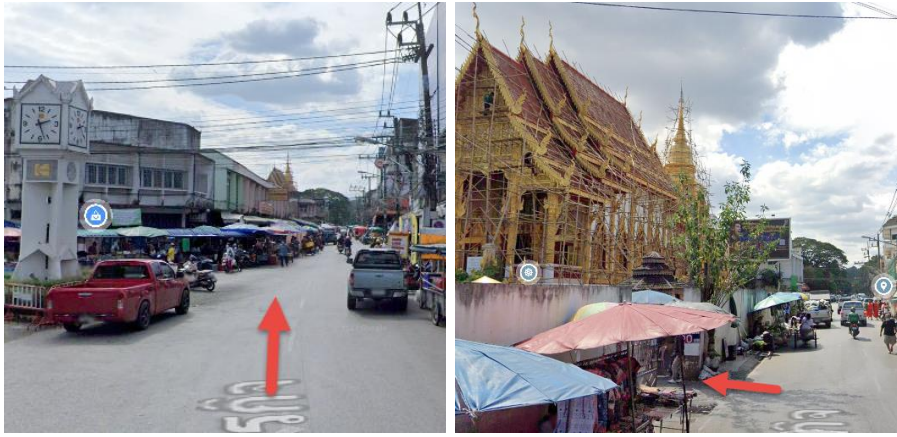
3.) ขับตรงไปตามทาง แล้วเลี้ยวซ้ายไปทาง ถ.สิงห์โคก



4.) ขับตรงไปไม่กี่ไกล เจอสี่แยก สภ.เชียงใหม่ ให้เลี้ยวขวา แล้วเลี้ยวขวาที่สี่แยกวัดกลางเวียงอีกที



5.) ขับตรงไปไม่กี่ไกล ก็จะถึงวัดมุงเมืองอยู่ทางซ้ายมือ



6.) กรณีไม่มีที่จอดให้เลี้ยวซ้าย 2 ครั้ง เพื่ออ้อมวัดไปอีกฝั่งตรงกันข้าม จะมีที่จอดรถเอกชนอยู่



(4) ขากลับท่าอากาศยานแม่ฟ้าหลวง เชียงราย

พิกัด GPS : 19.95518 , 99.87794

- กรณีกลับจากวัดห้วยปลากั้ง

1.) ขับกลับออกมาจากซอย แล้วเลี้ยวซ้ายขับตรงไปเรื่อยๆก็ถึงแล้ว



➢ ต้องแวะกลับรถบริเวณแยกข้าวแคร์ (แยกที่ตัด ถ.พหลโยธิน) เพื่อเข้าปั้ม PTT ไปเติมน้ำมันรถเช่า



- กรณีกลับจากภาคหลวงเชียงใหม่ (ตลาดสดเทศบาล 1)

- 1.) ขับมาถึงบริเวณที่จอดรถเอกชน แล้วพอถึงศาลจังหวัดเชียงใหม่ ให้เลี้ยวซ้าย เข้าทางหลวงชนบท ชร.5051 [พิกัด GPS : 19.91132 , 99.83266]



- 2.) ขับตรงไปจะขึ้นสะพาน แล้วขับไปจนสุดทางจะเป็น ถ.พหลโยธิน ให้เลี้ยวซ้ายไป



- 3.) พอออกมา ถ.พหลโยธิน จะเจอปั้มน้ำมัน บางจาก , SHELL , PT ให้แวะเติมน้ำมันด้วย ขับตรงไปก็จะเป็นแยกข้าวแคร์ ให้เลี้ยวขวาไปสนามบินเชียงใหม่



18:25 – 19:35 น. ออกเดินทางจาก ท่าอากาศยานแม่ฟ้าหลวง เชียงราย ไป ท่าอากาศยานดอนเมือง (สายการบิน Airasia เที่ยวบิน FD3210)