

โปรแกรมท่องเที่ยว จังหวัดแม่ฮ่องสอน - เชียงใหม่ (3 วัน 2 คืน)

วันที่ 1

5:25 – 6:45 น. ออกเดินทางจากท่าอากาศยานดอนเมือง ไป ท่าอากาศยานเชียงใหม่ (สายการบิน Airasia เที่ยวบิน FD3416)

(1) หมู่บ้านกะเหรี่ยงคอยาว “ห้วยเสือเฒ่า”

- หลังจากจอดรถที่หน้าหมู่บ้าน (มีเสาโทรศัพท์ขนาดใหญ่และสูง) สามารถเดินข้ามสะพานไม้เล็กๆ เข้าหมู่บ้านได้เลย



(2) วัดพระธาตุดอยกองมู



- ให้ขับขึ้นไปด้านบนเลย จะมีลานจอดรถอยู่
- ไปช่วงเวลาตอนเย็น จะสวยกว่า

(3) กินข้าวมือเย็น @ ถนนคนเดินแม่ฮ่องสอน หน้าวัดจองกลาง-จองคำ



- ถนนคนเดินเริ่มเวลา 17:00 น. เป็นต้นไป
- ร้านอาหารมีโต๊ะนั่งกินอาหาร ริมนองจองคำ บรรยากาศดี

== พักที่โรงแรมบริเวณ อ.เมือง จ.แม่ฮ่องสอน ==

วันที่ 2

(1) อ่างเก็บน้ำปางอุ๋ง ชมพระอาทิตย์ขึ้น + หมอกบางๆเหนือผิวน้ำ



- เรียกว่า สวิตเซอร์แลนด์เมืองไทย เนื่องจากพื้นที่โดยรอบจะเป็น "ป่าสน"

(2) หมู่บ้านรักไทย



- กินข้าวเที่ยงที่ร้านอาหารในหมู่บ้าน เช่น ร้านอาหารชาসা รักไทย (อาคารทรงคล้ายกำแพงเมืองจีน)
- เดินชมไรชา ที่ลิ่วไนรักไทย รีสอร์ท และบริเวณโดยรอบ

(3) สะพานไม้ชูดองเป้



- เป็นสะพานไม้ไผ่เชื่อมระหว่าง หมู่บ้านทุ่งไม้สัก และ สวนธรรมภูสมะ (ต้องเดินขึ้นไปชมวิวมุมสูงที่นี่)
- ภายในสวนธรรมภูสมะ มีวิหารประดิษฐาน หลวงพ่อชูดองเป้ พระพุทธรูปทรงเครื่องแบบพม่า

(4) หมู่บ้านศูนย์วัฒนธรรมจีนยูนนาน (บ้านสันติชล)



- ขามาที่นี่จะผ่าน จุดชมวิบ้านลูกข้าวหลาม + จุดชมวิวดอยแก้วลม (อ.ปางมะผ้า) สามารถแวะชมวิวได้
- ชมบ้านดิน (บ้านที่ใช้ดินปั้นขึ้นมา) ด้านในสุดมีอาคารคล้ายกำแพงเมืองจีน

(5) ถนนคนเดินปาย



- หาอาหารเย็นกินในร้านอาหารบริเวณนี้

== พักที่โรงแรม อ.ปาย จ.แม่ฮ่องสอน ==

วันที่ 3

(1) จุดชมวิวทะเลหมอกขุนไหล



- ต้องจอดรถ **บริเวณด้านหน้าของบ้านสันติชล** แล้วนั่งรถกระบะขึ้นไปด้านบน ราคาเหมารวด 300 บาท/คัน (หรือแชร์กับคนอื่น ราคา 30 บาท/คน)
- ค่าเข้าชม ราคา 20 บาท/คน

(2) สะพานประวัติศาสตร์ปาย



- สะพานแห่งนี้เป็นประตูสู่อำเภอปาย ถูกสร้างขึ้นในสมัยสงครามโลกครั้งที่ 2 โดยกองทหารประเทศญี่ปุ่น

(3) อุทยานหลวงราชพฤกษ์



- สามารถเข้าจกรยานปั่นในบริเวณอุทยานได้ หรือนั่งรถรางไฟฟ้าวนรอบอุทยานได้ฟรี
- ค่าเข้าชม ราคา 100 บาท/คน

(4) ตลาดวโรรส (กาดหลวง)



- สามารถจอดรถได้บริเวณ พิพิธภัณฑ์ตราไปรษณียากรเชียงใหม่

19:25 – 20:40 น. ออกเดินทางจากท่าอากาศยานเชียงใหม่ ไป ท่าอากาศยานดอนเมือง
(สายการบิน Airasia เที่ยวบิน FD3440)

ระยะทางที่ใช้ในการเดินทาง

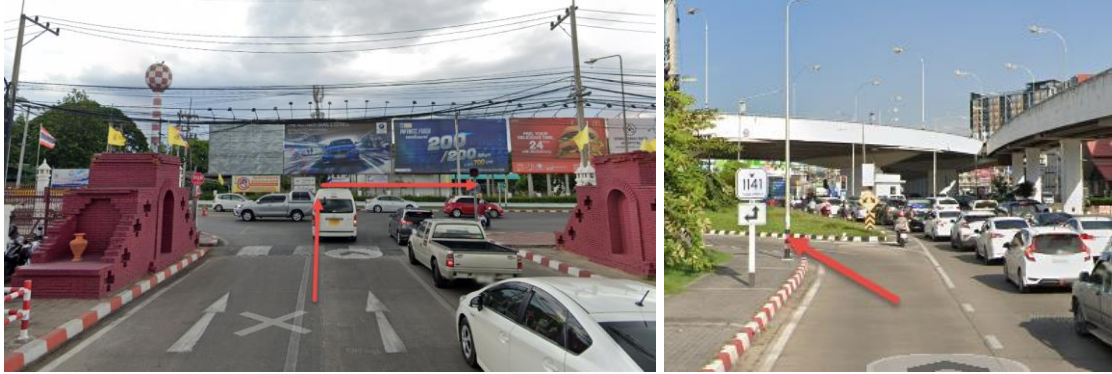
สถานที่	ระยะทาง (กิโลเมตร)	เวลาเดินทาง
ท่าอากาศยานเชียงใหม่ -> หมู่บ้านกะเหรี่ยงคอยาว "ห้วยเสือเฒ่า"	255	6 ชั่วโมง
หมู่บ้านกะเหรี่ยงคอยาว "ห้วยเสือเฒ่า" -> วัดพระธาตุดอยกองมู	15	30 นาที
วัดพระธาตุดอยกองมู -> หน้าวัดจองกลาง-จองคำ	5	10 นาที
บริเวณ อ.เมือง จ.แม่ฮ่องสอน -> อ่างเก็บน้ำปางลุ่ม	45	1.5 ชั่วโมง
อ่างเก็บน้ำปางลุ่ม -> หมู่บ้านรักไทย	15	40 นาที
หมู่บ้านรักไทย -> สะพานไม้ซูดองเป้	35	50 นาที
สะพานไม้ซูดองเป้ -> บ้านสันติชล (ชมวิวดอนเย็น)	100	3 ชั่วโมง
บ้านสันติชล -> บริเวณถนนคนเดินปาย (ที่พัก)	5	15 นาที
บริเวณถนนคนเดินปาย (ที่พัก) -> บ้านสันติชล (ชมวิวดอนเช้า)	5	15 นาที
บ้านสันติชล -> สะพานประวัติศาสตร์ปาย	15	20 นาที
สะพานประวัติศาสตร์ปาย -> อุทยานหลวงราชพฤกษ์	130	3 ชั่วโมง
อุทยานหลวงราชพฤกษ์ -> ตลาดวโรรส (กาดหลวง)	15	30 นาที
ตลาดวโรรส (กาดหลวง) -> ท่าอากาศยานเชียงใหม่	10	20 นาที
รวมทั้งหมด	650	-

วันที่ 1

(1) หมู่บ้านกะเหรี่ยงคอยาว "ห้วยเสือเด่า"

พิกัด GPS : 19.25974 , 97.90349

1.) ออกจากสนามบิน เลี้ยวขวา ตรงไปถึงสี่แยก Central Airport Plaza ให้เลี้ยวซ้าย แล้วขับตรงไป



2.) ขับเลย รพ.เชียงใหม่ราม ไปเจอสี่แยกให้เลี้ยวซ้าย แล้วขับตรงไปตามทางเรื่อยๆ



3.) พอเจอสี่แยกใหญ่ที่มีห้าง MAYA ให้เลี้ยวขวา ขับตรงไป แล้วเลี้ยวซ้ายไปทาง อ.แมริม



4.) ชั้นตรงลงอุโมงค์ ไปตามป้ายแม่ฮ่องสอน ชั้นตรงไปเรื่อยๆ แล้วเลี้ยวซ้ายไปทาง อ.ปาย



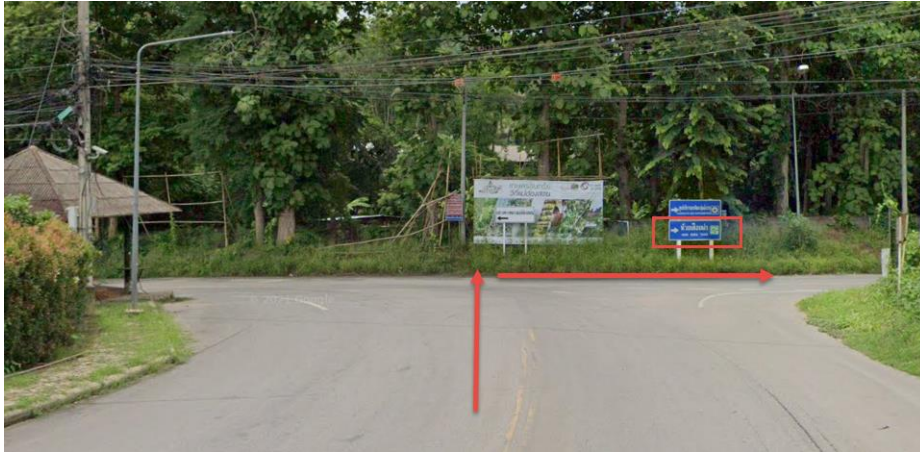
5.) เข้าสู่ทางหลวงหมายเลข 1095 ชั้นตรงไปเรื่อยๆ ตามป้ายแม่ฮ่องสอน



6.) ก่อนถึงตัวเมืองแม่ฮ่องสอน ให้เลี้ยวขวาไปทาง บ.ในสอย จะเป็นทางเลี่ยงเมือง ไปตามป้ายเชียงใหม่



7.) ขับไปจนสุดถนนจะเจอสามแยก ให้เลี้ยวขวาไปทางห้วยเสือเฒ่า



8.) ข้ามสะพานข้ามแม่น้ำปายไป แล้วเลี้ยวซ้ายที่วงเวียนเล็กๆ



9.) ขับตรงไปตามป้าย บ้านห้วยเสือเฒ่า ก็ถึงแล้ว



(3) วัดพระธาตุดอยกองมู

พิกัด GPS : 19.30002 , 97.96020

1.) ขับกลับมาทางเดิม จนถึงวงเวียนก่อน แล้วเลี้ยวซ้ายเข้าตัวเมืองไป



2.) ขับตรงเข้าเมืองไป ก็จะเจอป้ายพระธาตุดอยกองมู ที่วงเวียนให้ขับตรงไป แล้วก็เจอป้ายทางขึ้นฝั่งซ้ายมือ



(4) หน้าวัดจองกลาง-จองคำ

พิกัด GPS : 19.29852 , 97.96774

1.) ขับกลับลงมาทางเดิมก่อน แล้วที่วงเวียนอันใกล้ๆให้เลี้ยวซ้าย



2.) ขับตรงมาไม่ไกลเจอสามแยกไปรษณีย์ไทย เลี้ยวขวาหักศอกเลย ก็จะถึงถนนคนเดิน (ให้จอดรถริมถนนบริเวณนั้นก่อน เพราะรถห้ามเลี้ยวเข้าถนนคนเดิน)



วันที่ 2

(1) อ่างเก็บน้ำปางอุ๋ง

พิกัด GPS : 19.50019 , 97.91527

1.) ทิวแถวเนินชุ่มประตเมืองเลี้ยวซ้าย แล้วเลี้ยวขวาเลย



2.) ขีดซ้ายไปตามป้าย อ.ปาย แล้วขับตรงไปจนสุดทาง เลี้ยวขวาไปทาง อ.ปาย แล้วขับตรงไปตามป้าย อ.ปาย



3.) ขับไปตามทางหลวงหมายเลข 1095 เลี้ยวซ้ายหักศอก ไปตามป้าย บ้านรักไทย



4.) ขับตรงไปเรื่อยๆ ระหว่างทางจะผ่านหมู่บ้านด้วย ก็ดูตามป้ายข้างอุ้ง ไว้



5.) ขับตามทางไปเรื่อยๆ จะมาถึงสามแยกให้ เลี้ยวขวาไป บ.รวมไทยปางอุ้ง แล้วขับไปตามทางก็ถึงแล้ว



(2) หมู่บ้านรักไทย

พิกัด GPS : 19.58632 , 97.94262

1.) ขับกลับมาทางเดิมจนถึงสามแยก ให้เลี้ยวซ้ายไป บ.รักไทย แล้วขับตรงไปตามทาง ก็ถึงแล้ว



(3) สะพานไม้ชุดองเป็

พิกัด GPS : 19.38804 , 97.95171

1.) ขับกลับออกมาทางเดิมจนถึงแยกของหมู่บ้านใน หัวข้อ "อ่างเก็บน้ำปางอุ๋ง" ข้อ 4.) รูปที่ 3



2.) ขับตรงไปตามทาง แล้วจะมีซอยเล็กๆให้เลี้ยวซ้ายเข้าไป ขับตามทางไปไม่กี่ไกล ก็จะเจอที่จอดรถ



(4) บ้านสันติชล (หมู่บ้านศูนย์วัฒนธรรมจีนยูนนาน)

พิกัด GPS : 19.37054 , 98.40487

- 1.) จากที่จอดรถสะพานชุตองเป่ เลี้ยวซ้ายขับเลยต่อออกไปอีก จะมาถึงทางหลวงหมายเลข 1095 ให้ เลี้ยวซ้ายไปทาง อ.ปางมะผ้า



- 2.) ขับตรงไปตามทางหลวงหมายเลข 1095 (จะผ่านถนนเส้นที่ไปปางอุ๋งตอนเช้าด้วย) ไปตามป้าย อ.ปางมะผ้า
> ทางหลวงหมายเลข 1095 (ปาง-แม่มาลัย) เป็นเส้นทางที่เชื่อมต่อระหว่างจังหวัดเชียงใหม่กับแม่ฮ่องสอน



- > ผ่านจุดชมวิวบ้านลกข้าวหลาม

GPS : 19.55791 , 98.15231



> ผ่านจุดชมวิวดอยกิ่วลม

GPS : 19.44579 , 98.31898



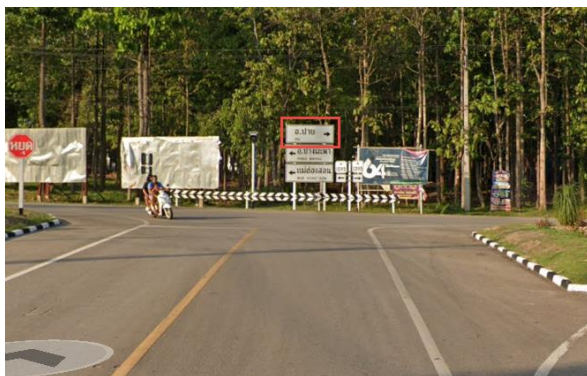
3.) พอใกล้ถึงจะเจอสามแยก ให้เลี้ยวขวาไปทางเชียงใหม่ ขับตรงไป แล้วเลี้ยวขวาเข้าซอยบ้านน้ำสุ ขับตรงไปก็ถึงแล้ว



(5) ถนนคนเดินปาย

พิกัด GPS : 19.36034 , 98.44092

1.) ขับกลับออกมาทางเดิม เลี้ยวขวาที่สามแยก ไปทาง อ.ปาย ขับตรงไปไม่กี่ไกลก็ถึงแล้ว



วันที่ 3

(1) สะพานประวัติศาสตร์ปาย

พิกัด GPS : 19.29770 , 98.46486

1.) จากโรงแรมขึ้นไปตามทางหลวงหมายเลข 1095 (เส้นเดียวกับที่ไปบ้านสันติชล) ตรงไปตามป้ายเชียงใหม่



2.) ขั้ผ่านแยกนั้นมาไม่กี่ไกล จะมีร้านกาแฟ Coffee in love@Pai อยู่ฝั่งซ้ายมือ แล้วขับต่อไปอีกก็จะถึง สะพานประวัติศาสตร์ปาย อยู่ฝั่งซ้ายมือ



(2) อุทยานหลวงราชพฤกษ์ และ วัดพระธาตุดอยคำ

พิกัด GPS : 18.75983 , 98.91783

1.) ขับตรงไปบนทางหลวงหมายเลข 1095 จนสุดทาง เลี้ยวขวาไปเชียงใหม่ เข้าสู่ทางหลวงหมายเลข 107



2.) ขับตรงไปเรื่อยๆ ให้ชิดซ้ายไปทาง อ.หางดง (ก่อนลงอุโมงค์) แล้ว เลี้ยวขวาไปทาง อ.หางดง



3.) ขับตรงไปบนทางหลวงหมายเลข 121 ตามป้ายดอยสุเทพ



4.) ขับไปทาง อ.หางดง ตรงไปเรื่อยๆ



5.) เลี้ยวขวาไปทาง ป้ายเชียงใหม่ไนท์ซาฟารี แล้วขับตรงไปตาม ถ.ราชพฤกษ์



6.) จะเลี้ยวเวียน ถัดตรงไปก็เป็นที่จอดรถอุทยานหลวงราชพฤกษ์ เลี้ยวขวาก็เป็นพระธาตุดอยคำ



7.) ขับตรงไปตามทางก็จะเจอทางเข้าวัดพระธาตุดอยคำ



(3) ตลาดวโรรส (ภาคหลวง)

พิกัด GPS : 18.78923 , 99.00239

- 1.) ขับกลับลงจากดอยสุเทพ ลงมาทางเดิม แล้วขับตรงไปตามป้ายเชียงใหม่ ขับเลียบคูเมืองไปจนสุดขอบด้านนี้ แล้วเลี้ยวขวาเลียบคูเมืองต่อไปอีก



- 2.) ขับเลียบคูเมืองมาไม่ไกล เลี้ยวซ้ายไปทางถนนข้างม่อย ก็จะถึงตลาดวโรรสแล้ว มีที่รับฝากรถ แต่ต้องวนดู



- 3.) มีคนแนะนำให้ไปจอดแถว พิพิธภัณฑสถานแห่งชาติตราไปรษณียากรเชียงใหม่

แบบที่ 1 ก็คือ ขับเลยร้านทองไปหน่อยแล้วเลี้ยวขวา ก็จะเจอพิพิธภัณฑฯ อยู่ฝั่งขวามือ



แบบที่ 2 เลี้ยวขวาเข้ามาในตัวตลาดเลย จะมีที่รับฝากรถอยู่ ถ้าขับตรงไปเรื่อยๆ จะสามารถเลี้ยวซ้ายเข้าซอยไปทะเล
ซอยข้างๆ พิพิธภัณฑฯ ได้



(4) ท่าอากาศยานเชียงใหม่

พิกัด GPS : 18.77135 , 98.96901

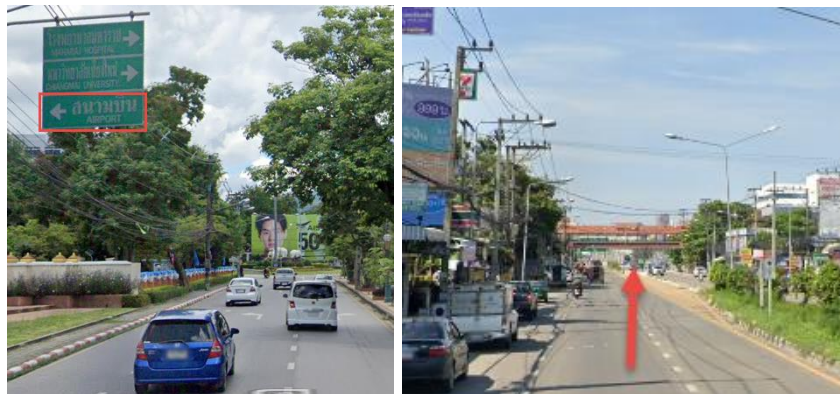
1.) ขับเลยพิพิธภัณฑฯ ไปหน่อย เจอสี่แยก ททท.เชียงใหม่ ให้เลี้ยวขวา ออกมา ถ.ท่าแพ แล้วขับตรงไปเรื่อยๆ จนเจอ ประตูท่าแพ ก็เลี้ยวซ้ายไปตามทาง



2.) ขับเลียบคูน้ำแล้ว เลี้ยวขวา ไปตาม ป้ายสนามบิน



3.) ขับเลียบคูน้ำไปแล้ว เลี้ยวซ้ายไปตาม ป้ายสนามบิน แล้วขับตรงไปตามทาง



4.) ขีดซ้าย (ไม่ขึ้นสะพาน) ไปตามป้ายสนามบิน แล้วเลี้ยวขวาที่สี่แยกใต้สะพานข้ามแยก ก็ถึงสนามบินแล้ว

